

Утверждаю

Глава администрации муниципального образования – Клепиковский муниципальный район.



Н.В.Крейтин.

2016 года

**ПАСПОРТ ДОСТУПНОСТИ  
объекта социальной инфраструктуры (ОСИ)  
№ 20-0-16**

**1. Общие сведения об объекте**

- 1.1. Наименование (вид) объекта: здание Дома творчества (нежилое помещение)  
1.2. Назначение: образовательное  
1.3. Адрес объекта: 391030, Рязанская обл., г.Спас-Клепики, ул.Интернациональная, д.26  
1.4. Сведения о размещении объекта:  
- отдельно стоящее здание 1 этажа, 355,1 кв. м  
- наличие прилегающего земельного участка да; 932 кв. м  
1.5. Год постройки здания: до 1917г., последнего капитального ремонта: 1992г  
1.6. Дата предстоящих плановых ремонтных работ: текущего-капитального-сведения об организации, расположенной на объекте  
1.7. Название организации (учреждения), (полное юридическое наименование – согласно Уставу, краткое наименование): Муниципальное бюджетное учреждение дополнительного образования «Клепиковский Дом творчества», МБУ ДО «КДТ»  
1.8. Юридический адрес организации (учреждения): 391030, Рязанская область, г.Спас-Клепики, ул.Интернациональная, д.26  
1.9. Основание для пользования объектом: оперативное управление  
1.10. Форма собственности: муниципальная  
1.11. Территориальная принадлежность: муниципальная  
1.12. Вышестоящая организация (наименование): Управление образования администрации муниципального образования – Клепиковский муниципальный район Рязанской области.  
1.13. Адрес вышестоящей организации, другие координаты: 391030, Рязанская область, г. Спас-Клепики, пл.Ленина, д.32

**2. Характеристика деятельности организации на объекте.**

- 2.1. Сфера деятельности: дополнительное образование  
2.2. Виды оказываемых услуг: реализация дополнительных общеобразовательных программ  
2.3. Форма оказания услуг: на объекте, на базе образовательных учреждений, на дому  
2.4. Категории обслуживаемого населения по возрасту: все возрастные категории  
2.5. Категории обслуживаемых инвалидов: инвалиды, передвигающиеся на коляске, инвалиды с нарушениями опорно-двигательного аппарата; нарушениями зрения, нарушениями слуха; с нарушениями умственного развития  
2.6. Плановая мощность: посещаемость (количество обслуживаемых в день), вместимость, пропускная способность: 80 человек  
2.7. Участие в исполнении ИПР инвалида, ребенка-инвалида: нет

**3. Состояние доступности объекта**

- 3.1. Путь следования к объекту пассажирским транспортом:  
«Центральный рынок».

наличие адаптированного пассажирского транспорта к объекту нет

### 3.2. Путь к объекту от ближайшей остановки пассажирского транспорта:

3.2.1. расстояние до объекта от остановки транспорта: 100 м

3.2.2. время движения (пешком): 5 мин.

3.2.3. наличие выделенного от проезжей части пешеходного пути: нет

3.2.4. Перекрестки: нет

3.2.5. Информация на пути следования к объекту: нет

3.2.6. Перепады высоты на пути: есть

Их обустройство для инвалидов на коляске: нет

### 3.3. Организация доступности объекта для инвалидов – форма обслуживания\*

№ п/п	Категория инвалидов (вид нарушения)	Вариант организации доступности объекта (формы обслуживания)*
1.	<b>Все категории инвалидов и МГН</b> <i>в том числе инвалиды:</i>	
2.	передвигающиеся на креслах-колясках	ВНД
3.	с нарушениями опорно-двигательного аппарата	ДУ
4.	с нарушениями зрения	ДУ
5.	с нарушениями слуха	ДУ
6.	с нарушениями умственного развития	ДУ

\* - указывается один из вариантов: «А» доступность всех зон и помещений - универсальная, «Б» доступны специально выделенные участки и помещения, «ДУ» - Доступен условно «ВНД» - Временно недоступен

### 3.4. Состояние доступности основных структурно-функциональных зон

№ п/п	Основные структурно-функциональные зоны	Состояние доступности, в том числе для основных категорий инвалидов**
1.	Территория, прилегающая к зданию (участок)	ДЧ-И (Г, У)
2.	Вход (входы) в здание	ДЧ-И (Г, У)
3.	Путь (пути) движения внутри здания (в т.ч. пути эвакуации)	ДЧ-И (Г, У)
4.	Зона целевого назначения здания (целевого посещения объекта)	ДЧ-И (Г, У)
5.	Санитарно-гигиенические помещения	ДЧ-И (Г, У)
6.	Система информации и связи (на всех зонах)	ДЧ-И(Г,У)
7.	Пути движения к объекту (от остановки транспорта)	ДЧ-И(Г,У)

\*\* Указывается: ДП-В - доступно полностью всем; ДП-И (К, О, С, Г, У) – доступно полностью избирательно (указать категории инвалидов); ДЧ-В - доступно частично всем; ДЧ-И (К, О, С, Г, У) – доступно частично избирательно (указать категории инвалидов); ДУ - доступно условно, ВНД – временно недоступно

с нарушениями опорно-двигательного аппарата (о), для передвигающихся на коляске (к), для инвалидов с нарушениями зрения (с), для инвалидов с нарушениями слуха (г), либо для инвалидов с нарушениями умственного развития (у)

**3.5. ИТОГОВОЕ ЗАКЛЮЧЕНИЕ** о состоянии доступности ОСИ: Состояние доступности объекта оценено как доступно частично избирательно для категорий инвалидов (для инвалидов с нарушениями слуха (г), либо для инвалидов с нарушениями умственного развития (у)), а также

условная (с дополнительной помощью) доступность (для инвалидов с нарушением зрения), что не обеспечивает полноценного нахождения на объекте.

#### 4. Управленческое решение

##### 4.1. Рекомендации по адаптации основных структурных элементов объекта

№ п/п	Основные структурно-функциональные зоны объекта	Рекомендации по адаптации объекта (вид работы)*
1.	Территория, прилегающая к зданию (участок)	капитальный ремонт
2.	Вход (входы) в здание	текущий ремонт
3.	Путь (пути) движения внутри здания (в т.ч. пути эвакуации)	текущий ремонт
4.	Зона целевого назначения здания (целевого посещения объекта)	текущий ремонт
5.	Санитарно-гигиенические помещения	капитальный ремонт
6.	Система информации на объекте (на всех зонах)	текущий ремонт
7.	Пути движения к объекту (от остановки транспорта)	капитальный ремонт
8.	Все зоны и участки	капитальный и текущий ремонт

\*- указывается один из вариантов (видов работ): не нуждается; ремонт (текущий, капитальный); индивидуальное решение с ТСР; технические решения невозможны – организация альтернативной формы обслуживания

##### 4.2. Период проведения работ: 2016 - 2020г.г.

в рамках исполнения адресной программы (плана) адаптации объекта социальной инфраструктуры и обеспечения услуг для инвалидов и других МГН (Маломобильные группы населения) МБУ ДО «Клепиковский Дом творчества» г. Спас-Клепики.

4.3. Ожидаемый результат (по состоянию доступности) после выполнения работ по адаптации: III -В (доступно полностью всем)

Оценка результата исполнения программы, плана (по состоянию доступности).

4.4. Для принятия решения согласования требуется:

1. Разработка сметной документации.

2. Согласование комиссии

4.5. Информация размещена (обновлена) на Карте доступности субъекта РФ: нет

#### 5. Особые отметки

Паспорт сформирован на основании:

1. Анкеты (информации об объекте) от «31» 03 2016 г.

2. Акта обследования объекта от «1» 04 2016 г.

3. Решения рабочей Комиссии от «   »     2016 г.





Утверждаю

Директор МБУ ДО «КДТ»

О.И. Алексеева

03 2016 года

АНКЕТА

(информация об объекте социальной инфраструктуры)  
К ПАСПОРТУ ДОСТУПНОСТИ ОСИ  
№20-0-16

1. Общие сведения об объекте

- 1.1. Наименование (вид) объекта: здание Дома творчества (нежилое помещение)
- 1.2. Назначение: образовательное
- 1.3. Адрес объекта: 391030, Рязанская обл. г. Спас-Клепики ул. Интернациональная, д.26
- 1.4. Сведения о размещении объекта:  
- отдельно стоящее здание 1 этажа, 355,1 кв. м  
- наличие прилегающего земельного участка да; 932 кв. м
- 1.5. Год постройки здания: до 1917г., последнего капитального ремонта: 1992г.
- 1.6. Дата предстоящих плановых ремонтных работ: -  
сведения об организации, расположенной на объекте
- 1.7. Название организации (учреждения), (полное юридическое наименование – согласно Уставу, краткое наименование): Муниципальное бюджетное учреждение дополнительного образования «Клепиковский Дом творчества», МБУ ДО «КДТ»
- 1.8. Юридический адрес организации (учреждения): 391030, Рязанская обл. г. Спас-Клепики, ул. Интернациональная .д.26
- 1.9. Основание для пользования объектом: оперативное управление
- 1.10. Форма собственности: муниципальная
- 1.11. Территориальная принадлежность: муниципальная
- 1.12. Вышестоящая организация (наименование): Управление образования администрации муниципального образования – Клепиковский муниципальный район Рязанской области.
- 1.13. Адрес вышестоящей организации, другие координаты: 391030, Рязанская обл. г. Спас-Клепики пл. Ленина д.32

2. Характеристика деятельности организации на объекте

- 2.1. Сфера деятельности: дополнительное образование
- 2.2. Виды оказываемых услуг: реализация дополнительных общеобразовательных программ.
- 2.3. Форма оказания услуг: на объекте, на базе образовательных учреждений, на дому.
- 2.4. Категории обслуживаемого населения по возрасту: все возрастные категории
- 2.5. Категории обслуживаемых инвалидов: инвалиды, передвигающиеся на коляске, инвалиды с нарушениями опорно-двигательного аппарата; нарушениями зрения, нарушениями слуха, с нарушениями умственного развития.
- 2.6. Плановая мощность: посещаемость (количество обслуживаемых в день), вместимость, пропускная способность: 80 человек
- 2.7. Участие в исполнении ИПР инвалида, ребенка-инвалида: нет.

3. Состояние доступности объекта для инвалидов

и других маломобильных групп населения (МГН)

3.1. Путь следования к объекту пассажирским транспортом:

(описать маршрут движения с использованием пассажирского транспорта)

«Центральный рынок».

наличие адаптированного пассажирского транспорта к объекту нет

### 3.2. Путь к объекту от ближайшей остановки пассажирского транспорта:

3.2.1. расстояние до объекта от остановки транспорта: 100 м

3.2.2. время движения (пешком): 5мин

3.2.3. наличие выделенного от проезжей части пешеходного пути: нет

3.2.4. Перекрестки: нет

3.2.5. Информация на пути следования к объекту: нет

3.2.6. Перепады высоты на пути: есть

Их обустройство для инвалидов на коляске: нет

### 3.3. Вариант организации доступности ОСИ (формы обслуживания)\* с учетом СП 35-101-2001

№ п/п	Категория инвалидов (вид нарушения)	Вариант организации доступности объекта (формы обслуживания)*
1.	<b>Все категории инвалидов и МГН</b> <i>в том числе инвалиды:</i>	
2.	передвигающиеся на креслах-колясках	ВНД
3.	с нарушениями опорно-двигательного аппарата	ДУ
4.	с нарушениями зрения	ДУ
5.	с нарушениями слуха	ДУ
6.	с нарушениями умственного развития	ДУ

\* - указывается один из вариантов: «А», «Б», «ДУ», «ВНД»

### 4. Управленческое решение

(предложения по адаптации основных структурных элементов объекта)

№ п/п	Основные структурно-функциональные зоны объекта	Рекомендации по адаптации объекта (вид работы)*
1.	Территория, прилегающая к зданию (участок)	капитальный ремонт
2.	Вход (входы) в здание	текущий ремонт
3.	Путь (пути) движения внутри здания (в т.ч. пути эвакуации)	текущий ремонт
4.	Зона целевого назначения здания (целевого посещения объекта)	текущий ремонт
5.	Санитарно-гигиенические помещения	капитальный ремонт
6.	Система информации на объекте (на всех зонах)	текущий ремонт
7.	Пути движения к объекту (от остановки транспорта)	капитальный ремонт
8.	<b>Все зоны и участки</b>	капитальный и текущий ремонт

\*- указывается один из вариантов (видов работ): не нуждается; ремонт (текущий, капитальный); индивидуальное решение с ТСР; технические решения невозможны – организация альтернативной формы обслуживания.







**АКТ ОБСЛЕДОВАНИЯ  
объекта социальной инфраструктуры  
К ПАСПОРТУ ДОСТУПНОСТИ ОСИ**

№20-0-16

**1. Общие сведения об объекте**

- 1.1. Наименование (вид) объекта: здание Дома творчества (нежилое помещение)  
1.2. Назначение: образовательное  
1.3. Адрес объекта: 391030, Рязанская обл. г. Спас-Клепики ул.Интернациональная, д.26  
1.4. Сведения о размещении объекта:  
- отдельно стоящее здание 1 этажа, 355,1 кв. м  
- наличие прилегающего земельного участка да; 932 кв. м  
1.5. Год постройки здания: до1917г., последнего капитального ремонта: 1992г.  
1.6. Дата предстоящих плановых ремонтных работ: -  
1.7. Название организации (учреждения), (полное юридическое наименование – согласно Уставу, краткое наименование): Муниципальное бюджетное учреждение дополнительного образования «Клепиковский Дом творчества», МБУ ДО «КДТ».  
1.8. Юридический адрес организации (учреждения): 391030.Рязанская обл. г.Спас-Клепики, ул.Интернациональная .д.26

**2. Характеристика деятельности организации на объекте**

Дополнительная информация: МБУ ДО «Клепиковский Дом творчества» предоставляет образовательные услуги по реализации дополнительных общеобразовательных программ в г.Спас-Клепики.

**3. Состояние доступности объекта**

- 3.1. Путь следования к объекту пассажирским транспортом:  
(описать маршрут движения с использованием пассажирского транспорта)  
Автобусом до остановки «Рынок».  
наличие адаптированного пассажирского транспорта к объекту отсутствует.
- 3.2. Путь к объекту от ближайшей остановки пассажирского транспорта:
- 3.2.1. расстояние до объекта от остановки транспорта: 100 м  
3.2.2. время движения (пешком): 5мин  
3.2.3. наличие выделенного от проезжей части пешеходного пути: нет  
3.2.4. Перекрестки: нет  
3.2.5. Информация на пути следования к объекту: нет  
3.2.6. Перепады высоты на пути: есть.  
Их обустройство для инвалидов на коляске: нет

### 3.3. Организация доступности объекта для инвалидов – форма обслуживания

№ п/п	Категория инвалидов (вид нарушения)	Вариант организации доступности объекта (формы обслуживания)*
1.	<b>Все категории инвалидов и МГН</b> <i>в том числе инвалиды:</i>	
2.	передвигающиеся на креслах-колясках	ВНД
3.	с нарушениями опорно-двигательного аппарата	ДУ
4.	с нарушениями зрения	ДУ
5.	с нарушениями слуха	ДУ
6.	с нарушениями умственного развития	ДУ

\* - указывается один из вариантов: «А», «Б», «ДУ», «ВНД»

### 3.4. Состояние доступности основных структурно-функциональных зон

№ п/п	Основные структурно-функциональные зоны	Состояние доступности, в том числе для основных категорий инвалидов**	Приложение	
			№ на плане	№ фото
1	Территория, прилегающая к зданию (участок)	ДЧ-И (Г, У)	2	2,3,4
2	Вход (входы) в здание	ДЧ-И (Г, У)	3	5
3	Путь (пути) движения внутри здания (в т.ч. пути эвакуации)	ДЧ-И (Г, У)	4	6,7,8,9
4	Зона целевого назначения здания (целевого посещения объекта)	ДЧ-И (Г, У)	5	10
5	Санитарно-гигиенические помещения	ДЧ-И (Г, У)	7	11
6	Система информации и связи (на всех зонах)	ВНД	--	--
7	Пути движения к объекту (от остановки транспорта)	ВНД	1	1

\*\* Указывается: ДП-В - доступно полностью всем; ДП-И (К, О, С, Г, У) – доступно полностью избирательно (указать категории инвалидов); ДЧ-В - доступно частично всем; ДЧ-И (К, О, С, Г, У) – доступно частично избирательно (указать категории инвалидов); ДУ - доступно условно, ВНД - недоступно

**3.5. ИТОГОВОЕ ЗАКЛЮЧЕНИЕ о состоянии доступности ОСИ: Состояние доступности объекта оценено как доступно частично избирательно для разных категорий инвалидов, а также условная (с дополнительной помощью) доступность, что не обеспечивает полноценного нахождения на объекте.**

#### 4. Управленческое решение (проект)

##### 4.1. Рекомендации по адаптации основных структурных элементов объекта:

№ п/п	Основные структурно-функциональные зоны объекта	Рекомендации по адаптации объекта (вид работы)*
1.	Территория, прилегающая к зданию (участок)	капитальный ремонт
2.	Вход (входы) в здание	текущий ремонт
3.	Путь (пути) движения внутри здания (в т.ч. пути эвакуации)	текущий ремонт
4.	Зона целевого назначения здания (целевого посещения объекта)	текущий ремонт

Санитарно-гигиенические помещения	капитальный ремонт
Система информации на объекте (на всех зонах)	капитальный ремонт
Пути движения к объекту (от остановки транспорта)	капитальный ремонт
<b>Все зоны и участки</b>	капитальный и текущий ремонт

указывается один из вариантов (видов работ): не нуждается; ремонт (текущий, капитальный); индивидуальное решение с ТСП; технические решения невозможны – организация альтернативной формы обслуживания

2. Период проведения работ: 2016 - 2020 г.г.

в рамках исполнения Адресной программы (плана) адаптации объекта социальной инфраструктуры и обеспечения доступности услуг для инвалидов и других МГН на территории Рязанского Дома творчества Рязанской области на 2016-2020годы.  
указывается наименование документа: программы, плана)

3. Ожидаемый результат (по состоянию доступности) после выполнения работ по адаптации:

-В.

Оценка результата исполнения программы, плана (по состоянию доступности) : доступно в полном объеме.

4. Для принятия решения согласования требуется/не требуется (нужное подчеркнуть):

1. согласование работ с надзорными органами (в сфере проектирования и строительства, архитектуры, охраны памятников, другое - указать) - требуется/не требуется

2. техническая экспертиза; разработка проектно-сметной документации - требуется/не требуется;

3. согласование с вышестоящей организацией (собственником объекта) - требуется/не требуется;

4. согласование с общественными организациями инвалидов - требуется/не требуется;

5. другое \_\_\_\_\_

требуется заключение уполномоченной организации о состоянии доступности объекта (наименование документа и выдавшей его организации, дата), прилагается

\_\_\_\_\_

\_\_\_\_\_

4.5. Информация может быть размещена (обновлена) на Карте доступности субъекта РФ



## 5. Особые отметки

### ПРИЛОЖЕНИЯ:

Результаты обследования:

1. Территории, прилегающей к объекту	на	2 стр.
2. Входа (входов) в здание	на	2 стр.
3. Путей движения в здании	на	2 стр.
4. Зоны целевого назначения объекта	на	5 стр.
5. Санитарно-гигиенических помещений	на	2 стр.
6. Системы информации (и связи) на объекте	на	3 стр.
7. Результаты фото фиксации на объекте	на	11 стр.
8. поэтажные планы, паспорт БТИ	на	2 стр.

руководитель рабочей группы

старший инспектор отдела по  
Клепиковскому району



Белозерова Г.Е.

члены рабочей группы

заместитель главы администрации  
муниципального образования –  
Клепиковский муниципальный район по  
специальным вопросам



Понкратова Е.В.

директор ГБУ РО «Клепиковский КЦСОН»



Полосина Т.А.

ведущий специалист отдела ЖКХ и КС  
администрации муниципального образования  
Клепиковский муниципальный район



Поплевина О.И.

начальник отдела культуры, молодежной  
политики, физической культуры и спорта  
администрации муниципального образования  
Клепиковский муниципальный район



Строилов С.В.

в том числе

представители общественных организаций инвалидов

председатель Клепиковского районного  
отделения Рязанской областной организации  
общероссийской общественной организации  
«Всероссийское общество инвалидов»



Коткова Е.В.

**I. Результаты обследования:**

1. Территории, прилегающей к зданию (участка) МБУ ДО «КДТ»

Наименование объекта адрес: здание Дома творчества (нежилое помещение)

Рязанская область, г. Спас-Клетки, ул. Интернациональная, д. 26.

Наименование функционально-планировочного элемента	Наличие элемента			Выявленные нарушения и замечания		Работы по адаптации объектов	
	есть/нет	№ на плане	№ фото	Содержание	Значимо для инвалида (категория)	Содержание	Виды работ
Вход (входы) на территорию	есть	2	2,3,4	отсутствует предупреждающая, тактильная разметка при входе на территорию здания	К,О,С	нанести предупреждающую, тактильную разметку при входе на территорию здания	работы в порядке текущего ремонта
Путь (пути) движения на территории	есть	2.	2,3,4.	отсутствует предупреждающая, тактильная разметка при входе на территорию здания			
Лестница (наружная)	есть	-	-	необходим пандус	-	-	капитальный ремонт
Пандус (наружный)	нет			Устройство пандуса с перилами	К, О, С	устройство перил ограждения	текущий ремонт
Автостоянка и парковка	нет	-	-	--	--	--	--
ОБЩИЕ требования к зоне	нет	-	-	отсутствуют гигиенические сертификаты, материалы	в соответствии с формулировкой, использованной в п.1.5 СНиП 35-01-2001	-	-

с нарушениями опорно-двигательного аппарата (о), для передвигающихся на коляске (к), для инвалидов с нарушениями зрения (с), для инвалидов с нарушениями слуха (г), либо для инвалидов с нарушениями умственного развития (у)

**II. Заключение по зоне:**

Наименование структурно-функциональной	Состояние доступности* (к пункту 3.4 Акта обследования)	Приложение		Рекомендации по адаптации (вид работы)** к пункту 4.1 Акта
		№ на плане	№ фото	

зоны	ОСИ)			обследования ОСИ
территория,легающая креждению	ДЧ-И (К, О, С)	2.	2,3,4	капитальный ремонт,текущий ремонт

называется: ДП-В - доступно полностью всем; ДП-И (К, О, С, Г, У) – доступно полностью полностью (указать категории инвалидов); ДЧ-В - доступно частично всем; ДЧ-И (К, О, С, Г, У) – доступно частично избирательно (указать категории инвалидов); ДУ - доступно условно, частично - недоступно  
называется один из вариантов: не нуждается; ремонт (текущий, капитальный); индивидуальное решение с ТСР; технические решения невозможны – организация альтернативной системы обслуживания

комментарий к заключению: Состояние доступности объекта оценено как доступно избирательно, что не обеспечивает полноценного нахождения на объекте граждан с ограниченными возможностями.

директор МБУ ДО « КДТ »



И.Алексеева.



**I. Результаты обследования:**

**2. Входа (входов) в здание МБУ ДО «Клепиковский Дом творчества»**

Наименование объекта адрес: здание Дома творчества (нежилое помещение)

Рязанская область, г. Спас-Клепики, ул. Интернациональная, д. 26.

№	Наименование функционально-планировочного элемента	Наличие элемента		Выявленные нарушения и замечания		Работы по адаптации объектов		
		есть/нет	№ на плане	№ фото	Содержание	Значимо для инвалида (категория)	Содержание	Виды работ
<b>Основной главный вход</b>								
1.	2. Лестница (наружная)	есть	3	5	отсутствует пандус	-	Устройство пандуса	Капитальный ремонт
2.	2. Пандус (наружный)	нет	-	-	отсутствует пандус с ограждениями	К, О	Устройство пандуса	Капитальный ремонт
3.	2. Входная площадка (перед дверью)	есть	3	5	нет замечаний	-	-	-
4.	2. Дверь (входная)	есть	3	12	Наличие порога. Отсутствуют фиксаторы.	К, О	установить фиксаторы двери в положении открыто/закрыто, устранение порога	текущий ремонт
5.	2. Тамбур	есть	3	12	Нет замечаний	К, О, С	--	технические решения невозможны – организация альтернативной формы обслуживания
<b>Запасной вход (напротив главного входа)</b>								
6.	2. Лестница (наружная)	нет						
7.	2. Пандус (наружный)	нет						
8.	2. Входная площадка (перед дверью)	нет						
9.	2. Дверь (входная)	есть	6	13		К, О		
	2. Тамбур	нет						

10.							
2.	Площадка перед						
11.	внутренней лестницей	нет					
2.	Лестница (внутренняя)	нет					
12.							
2.	Пандус (внутренний)	нет					
13.							

1. II. Заключение по зоне:

Наименование структурно-функциональной зоны	Состояние доступности* (к пункту 3.4 Акта обследования ОСИ)	Приложение		Рекомендации по адаптации (вид работы)** к пункту 4.1 Акта обследования ОСИ
		№ на плане	№ фото	
Основной вход	ДЧ-И (К, О, С)	3	5	Текущий ремонт
Запасной вход	Не значимо для МГН	6	13	-

\* указывается: ДП-В - доступно полностью всем; ДП-И (К, О, С, Г, У) – доступно полностью избирательно (указать категории инвалидов); ДЧ-В - доступно частично всем; ДЧ-И (К, О, С, Г, У) – доступно частично избирательно (указать категории инвалидов); ДУ - доступно условно, ДН - недоступно

\*\* указывается один из вариантов: не нуждается; ремонт (текущий, капитальный); индивидуальное решение с ТСР; технические решения невозможны – организация альтернативной формы обслуживания

Комментарий к заключению: Состояние доступности объекта оценено как доступно избирательно, что не обеспечивает полноценного нахождения на объекте граждан с ограниченными возможностями.

Директор МБУ ДО «КДТ»



**I. Результаты обследования:**

**Пути (путей) движения внутри здания (в т.ч. путей эвакуации) МБУ ДО «КДТ»**

**Наименование объекта адрес: здание Дома творчества (нежилое помещение)**

**Рязанская область, г.Спас-Клепики, ул. Интернациональная, д.26.**

Наименование функционально-прогночного элемента	Наличие элемента			Выявленные нарушения и замечания		Работы по адаптации объектов	
	есть / нет	№ на плане	№ фото	Содержание	Значимо для инвалида (категория)	Содержание	Виды работ
Коридор (в холле, зона ожидания, зона отдыха, балкон)	есть	4	6,7,8,9	отсутствуют информационные таблички; наличие порогов	О, К, С	установить информационные таблички о препятствиях, устранение порогов	текущий ремонт
Лестница (внутри здания)	нет						
Лифт (внутри здания)	нет	-	-	-	-	-	-
Лифт (внутри здания)	нет	-	-	-	-	-	-
Лифт (внутри здания)	нет	-	-	-	-	-	-
Дверь	нет	-	-	-	-	-	-
Пути эвакуации (в т.ч. зоны безопасности)	есть	3	12		К	ширину марша не изменить, возможно, только при реконструкции здания	технические решения невозможны – организация альтернативной формы обслуживания
Общие требования к объекту	-	-	-	отсутствует предупредительная информация о препятствиях, отсутствуют тактильные предупреждающие полосы	К, О, С	установить тактильные, предупреждающие полосы, вставки перед дверными проемами	-



**II. Заключение по зоне:**

Наименование структурно-функциональной зоны	Состояние доступности* (к пункту 3.4 Акта обследования ОСИ)	Приложение		Рекомендации по адаптации (вид работы)** к пункту 4.1 Акта обследования ОСИ
		№ на плане	№ фото	
Пути (путей) движения внутри здания (в т.ч. путей эвакуации)	ДЧ-И (К, О, С, Г)	4	6,7,8,9	текущий ремонт

\* указывается: ДП-В - доступно полностью всем; ДП-И (К, О, С, Г, У) – доступно полностью избирательно (указать категории инвалидов); ДЧ-В - доступно частично всем; ДЧ-И (К, О, С, Г, У) – доступно частично избирательно (указать категории инвалидов); ДУ - доступно условно, ДНД - недоступно

\*\*указывается один из вариантов: не нуждается; ремонт (текущий, капитальный); индивидуальное решение с ТСР; технические решения невозможны – организация альтернативной формы обслуживания

Комментарий к заключению: Состояние доступности объекта оценено как доступно частично избирательно, что не обеспечивает полноценного нахождения на объекте граждан с ограниченными возможностями.

Директор МБУ ДО «КДТ»



**I. Результаты обследования:**

**4. Зоны целевого назначения здания (целевого посещения объекта) МБУ ДО «КДТ»**

**Наименование объекта адрес: здание Дома творчества (нежилое помещение)**

**Рязанская область, г. Спас-Клепики, ул. Интернациональная, д. 26.**

**Вариант I – зона обслуживания инвалидов**

Наименование функционально-планировочного элемента	Наличие элемента		Выявленные нарушения и замечания		Работы по адаптации объектов		
	есть/нет	№ на плане	№ фото	Содержание	Значимо для инвалида (категория)	Содержание	Виды работ
Кабинетная форма обслуживания	есть	5	10	пороги в дверном проёме, несоответствие ширины дверного проёма, отсутствует фиксатор двери.	К, О, С	Убрать порог, расширить дверной проём. Установить двери с фиксатором	Индивидуальные решения с помощью ТСР
Зальная форма обслуживания	нет						-
Прилавочная форма обслуживания	нет	-	-	-	-	-	-
Форма обслуживания с перемещением по маршруту	нет	-	-	-	-	-	-
Кабина индивидуального обслуживания	нет	-	-	-	-	-	-

ОБЩИЕ требования к зоне	-	-	-	отсутствуют информирующие обозначения помещений	С	Установить информирующие таблички с дублирующими рельефными знаками в соответствии с формулировкой, использованной в п.1.5 СНиП 35-01-2001	текущий ремонт
-------------------------	---	---	---	---	---	--	----------------

1. II. Заключение по зоне:

Наименование структурно-функциональной зоны	Состояние доступности* (к пункту 3.4 Акта обследования ОСИ)	Приложение		Рекомендации по адаптации (вид работы)** к пункту 4.1 Акта обследования ОСИ
		№ на плане	№ фото	
Зона обслуживания инвалидов	ДЧ-И(К, О, С, Г)	5	10	Индивидуальные решения с помощью ТСР

\* указывается: ДП-В - доступно полностью всем; ДП-И (К, О, С, Г, У) – доступно полностью избирательно (указать категории инвалидов); ДЧ-В - доступно частично всем; ДЧ-И (К, О, С, Г, У) – доступно частично избирательно (указать категории инвалидов); ДУ - доступно условно, ВНД - недоступно

\*\*указывается один из вариантов: не нуждается; ремонт (текущий, капитальный); индивидуальное решение с ТСР; технические решения невозможны – организация альтернативной формы обслуживания

Комментарий к заключению: Состояние доступности объекта оценено как доступно частично избирательно, что не обеспечивает полноценного нахождения на объекте граждан с ограниченными возможностями.

Директор МБУ ДО «КДТ»



О.И.Алексеева.



I. Результаты обследования:

4. Зоны целевого назначения здания (целевого посещения объекта) МБУ ДО «КДТ»

Наименование объекта адрес: здание Дома творчества (нежилое помещение)

Рязанская область, г. Спас-Клепики, ул. Интернациональная, д. 26.

Вариант II – места приложения труда

Наименование функционально-планировочного элемента	Наличие элемента			Выявленные нарушения и замечания		Работы по адаптации объектов	
	есть/нет	№ на плане	№ фото	Содержание	Значимо для инвалида (категория)	Содержание	Виды работ
Место приложения труда	нет	-	-	-	-	-	-

II. Заключение по зоне:

Наименование структурно-функциональной зоны	Состояние доступности* (к пункту 3.4 Акта обследования ОСИ)	Приложение		Рекомендации по адаптации (вид работы)** к пункту 4.1 Акта обследования ОСИ
		№ на плане	№ фото	
Место приложения труда	-	-	-	-

\* указывается: ДП-В - доступно полностью всем; ДП-И (К, О, С, Г, У) – доступно полностью избирательно (указать категории инвалидов); ДЧ-В - доступно частично всем; ДЧ-И (К, О, С, Г, У) – доступно частично избирательно (указать категории инвалидов); ДУ - доступно условно, ВНД - недоступно

\*\* указывается один из вариантов: не нуждается; ремонт (текущий, капитальный); индивидуальное решение с ТСР; технические решения невозможны – организация альтернативной формы обслуживания

Директор МБУ ДО «КДТ»



О.И. Алексеева.

I. Результаты обследования:

4. Зоны целевого назначения здания (целевого посещения объекта) МБУ ДО «КДТ»

Наименование объекта адрес: здание Дома творчества (нежилое помещение)

Рязанская область, г. Спас-Клепики, ул. Интернациональная, д. 26.

Вариант III – жилые помещения

Наименование функционально-планировочного элемента	Наличие элемента			Выявленные нарушения и замечания		Работы по адаптации объектов	
	есть/нет	№ на плане	№ фото	Содержание	Значимо для инвалида (категория)	Содержание	Виды работ
Жилые помещения	нет	-	-	-	-	-	-

1. II. Заключение по зоне:

Наименование структурно-функциональной зоны	Состояние доступности* (к пункту 3.4 Акта обследования ОСИ)	Приложение		Рекомендации по адаптации (вид работы)** к пункту 4.1 Акта обследования ОСИ
		№ на плане	№ фото	
Жилые помещения	-	-	-	-

\* указывается: ДП-В - доступно полностью всем; ДП-И (К, О, С, Г, У) – доступно полностью избирательно (указать категории инвалидов); ДЧ-В - доступно частично всем; ДЧ-И (К, О, С, Г, У) – доступно частично избирательно (указать категории инвалидов); ДУ - доступно условно, ВНД - недоступно

\*\*указывается один из вариантов: не нуждается; ремонт (текущий, капитальный); индивидуальное решение с ТСП; технические решения невозможны – организация альтернативной формы обслуживания

Директор МБУ ДО «КДТ»



О.И. Алексеева.

к Акту обследования ОСИ  
к паспорту доступности ОСИ  
от «01» 04 2016 г. № 20-0-16

I. Результаты обследования:

5. Санитарно-гигиенических помещений МБУ ДО «КДТ»

Наименование объекта адрес: здание Дома творчества (нежилое помещение)

Рязанская область, г. Спас-Клепики, ул. Интернациональная, д. 26.

Наименование функционально-планировочного элемента	Наличие элемента			Выявленные нарушения и замечания		Работы по адаптации объектов	
	есть/нет	№ на плане	№ фото	Содержание	Значимость для инвалида (категория)	Содержание	Виды работ
Туалетная комната	есть	7	11	имеются пороги при входе в туалеты, отсутствуют в части туалетов краны рычажного и нажимного действия, не оборудованы двухсторонней связью с диспетчерским пунктом или кнопкой вызова, отсутствует аварийное освещение отсутствуют поручни и опоры отсутствуют крючки для одежды, костылей и т.п.	К, С, О,	установить поручни и опоры устранить пороги при входе в туалеты (установить аппарат) установить крючки для одежды, костылей и т.п. оборудовать кнопку вызова	капитальный ремонт, индивидуальные решения с помощью ТСР
Душевая/ванная комната	нет	-	-	-	-	-	-
Бытовая комната (гардеробная)	нет	-	-	-	-	-	-
ОБЩИЕ требования к зоне	-	-	-	отсутствуют информирующие таблички о помещении, розетки и выключатели расположены на	С, О, К в соответствии с формулировкой, использована	установить информирующие таблички о помещениях с дублированием рельефными буквами,	текущий ремонт



высоте 0,8, отсутствуют предупреждающие тактильные средства об опасностях	ной в п.1.5 СНиП 35- 01-2001	установить предупреждаю- щие тактильные маячки
--	---------------------------------------	--

**II. Заключение по зоне:**

Наименование структурно- функциональной зоны	Состояние доступности* (к пункту 3.4 Акта обследования ОСИ)	Приложение		Рекомендации по адаптации (вид работы)** к пункту 4.1 Акта обследования ОСИ
		№ на плане	№ фото	
Санитарно- гигиенических помещений	ДЧ-И(К, О, С, )	7	11	капитальный ремонт

\* указывается: ДП-В - доступно полностью всем; ДП-И (К, О, С, Г, У) – доступно полностью избирательно (указать категории инвалидов); ДЧ-В - доступно частично всем; ДЧ-И (К, О, С, Г, У) – доступно частично избирательно (указать категории инвалидов); ДУ - доступно условно, ДНД - недоступно

\*\* указывается один из вариантов: не нуждается; ремонт (текущий, капитальный); индивидуальное решение с ТСР; технические решения невозможны – организация альтернативной формы обслуживания

Комментарий к заключению:

Вследствие численности посетителей менее 50 человек в день и нахождение их в здании менее 60 минут, наличие на ОСИ специального оборудованных санитарно-гигиенических помещений целесообразно.

Директор МБУ ДО «КДТ»



О.И.Алексеева.

к Акту обследования ОСИ  
к паспорту доступности ОСИ  
от «01» 04 2016 г. № 20-0-16

**I. Результаты обследования:**

**А. Системы информации на объект МБУ ДО «КЛТ»**

Обследование объекта адрес: здание Дома творчества (нежилое помещение)  
Иркутская область, г.Спас-Клепики, ул.Интернациональная, д.26

№	Наименование функционально-планировочного элемента	Наличие элемента			Выявленные нарушения и замечания		Работы по адаптации объектов	
		есть/нет	№ на плане	№ фото	Содержание	Значимо для инвалида (категория)	Содержание	Виды работ
А.1	Визуальные средства	нет	-	-	отсутствуют	С, Г, О, К	установить	текущий ремонт, индивидуальные решения с помощью ТСР
А.2	Акустические средства	нет	-	-	отсутствуют	С, Г, О, К	установить	-
	Тактильные средства	нет	-	-	отсутствуют тактильные средства предупреждения об опасностях	С	установить тактильные средства предупреждения об опасностях	индивидуальные решения с помощью ТСР
	ОБЩИЕ требования к зоне	-	-	-	отсутствует система предупреждения <u>световая</u> , синхронно со звуком	ДП-В	установить дублирующую световую сигнализацию в здании	текущий ремонт индивидуальные решения с помощью ТСР

**II. Заключение по зоне:**

	Состояние	Приложение	Рекомендации
--	-----------	------------	--------------

Наименование структурно-функциональной зоны	доступности* (к пункту 3.4 Акта обследования ОСИ)	№ на плане	№ фото	по адаптации (вид работы)** к пункту 4.1 Акта обследования ОСИ
Системы информации на объекте	ДЧ-И (К, О, С, Г)			Текущий ремонт, Индивидуальные решения с помощью ТСР

\* указывается: ДП-В - доступно полностью всем; ДП-И (К, О, С, Г, У) – доступно полностью избирательно (указать категории инвалидов); ДЧ-В - доступно частично всем; ДЧ-И (К, О, С, Г, У) – доступно частично избирательно (указать категории инвалидов); ДУ - доступно условно, ВНД - недоступно

\*\* указывается один из вариантов: не нуждается; ремонт (текущий, капитальный); индивидуальное решение с ТСР; технические решения невозможны – организация альтернативной формы обслуживания

Комментарий к заключению:

Состояние доступности объекта оценено как доступно условная (с дополнительной помощью) доступность, что не обеспечивает полноценного посещения объекта гражданами с ограниченными возможностями.

Директор МБУ ДО «КДТ»







прилегающая к зданию (участок) №2, фото № 2



прилегающая к зданию (участок) №2, фото №3











внутри здания (участок) № 4 фото № 6



внутри здания (участок) № 4 фото № 7











Вход (участок) № 6 фото №13



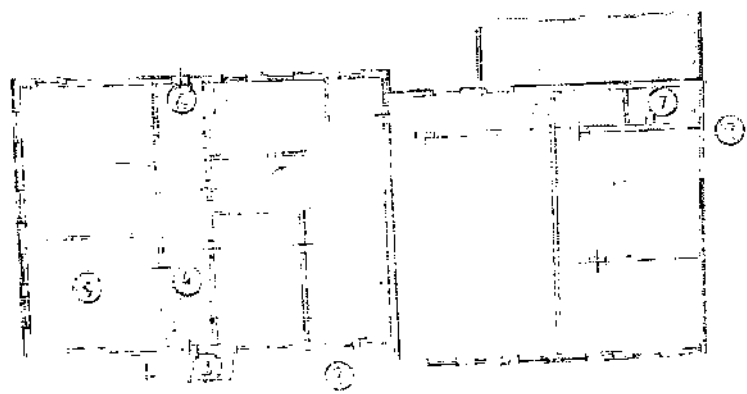




Присоединение  
к плану распределения ОДН  
в квартире №20-0-16  
ОДН

План-схема здания МБУ ДО „КАТ“

№ 1 М/В 2



пер. Школьный

ул. Интернациональная

с.с.кшур

ул. Комсомольская

Адресная программа (план) адаптации объектов социальной инфраструктуры и обеспечения доступности услуг для инвалидов и других МГН на территории Муниципального бюджетного учреждения дополнительного образования «Клепиковский Дом творчества» на 2016-2020 год

№	Наименование объекта и название организации, расположенной на объекте	Адрес объекта	№ паспорта объекта	Плановые работы		Ожидаемый результат (по состоянию доступности)***	Финансирование		Ответственный исполнитель/соисполнитель	Дата текущего контроля
				Содержание работ*	Вид работ**		Объем, тыс. руб.	Источник		
1	2	3	4	5	6	7	8	9	10	11
1	Муниципального бюджетного учреждения дополнительного образования «Клепиковский Дом творчества»	г.Спас-Клепика Рязанской области, ул.Интер национальная д.26	20-0-16	Система информации на объекте (на всех зонах)	ТР	ДП-В	20	Бюджет МО	Директор МБУ ДО «КДТ»	1.09. 2016
				Пути движения к объекту (от остановки транспорта)	ТР;КР	ДП-В	20	Бюджет МО	Директор МБУ ДО «КДТ»	1.09. 2017
				Вход в здание	ТР;КР	ДП-В	20	Бюджет МО	Директор МБУ ДО «КДТ»	1.09. 2018
				Путь движения внутри здания	ТР	ДП-В	20	Бюджет МО	Директор МБУ ДО «КДТ»	1.09. 2019
				Зона целевого	КР	ДП-В	30	Бюджет МО	Директор МБУ ДО	1.09. 2020



назначения здания (целевого посещения объекта)										«КДТ»

Примечание: структура (разделы) адресной программы (плана) формируются аналогично структуре Реестра ОСИ

\* - указываются мероприятия в соответствии с управленческим решением – «Рекомендации по адаптации основных структурных элементов объекта» Паспорта ОСИ

\*\* - указывается вид работы в соответствии с классификатором:

ТР – текущий ремонт

ПСД – подготовка проектно-сметной документации

Стр. – строительство

КР – капитальный ремонт

Рек – реконструкция

Орг. – организация альтернативной формы обслуживания и др. орг. мероприятия

\*\*\* - указывается: ДП-В - доступен полностью всем; ДП-И (К, О, С, Г, У) - доступен полностью избирательно (указать, каким категориям инвалидов); ДЧ-В - доступен частично всем; ДЧ-И (К, О, С, Г, У) – доступен частично избирательно (указать категории инвалидов); ДУ - доступно условно (ДУ-В или ДУ-И)

Директор МБУ ДО «КДТ»



О.И.Алексеева

**ОТЧЕТ О ВЫПОЛНЕНИИ**  
**адресной программы (плана) адаптации объектов социальной инфраструктуры**  
**и обеспечения доступности услуг для инвалидов и других МГН на территории**  
**Муниципального бюджетного учреждения дополнительного образования «Клепиковский Дом творчества»**  
**за 2016-2020годы**

№	Наименование объекта и название организациираспол оженной на объекте	Адрес объекта	№ паспорта доступност и объекта	Выполненные работы		Оценка резуль ата (по состоя нию доступ ности) ***	Фактические затраты		Причины невыполн ения	Закл ючение
				Содержание работ*	Оценка работ **		Объем, тыс.руб.	Оцен ка ****		
1	2	3	4	5	6	7	8	9	10	11
	Муниципального бюджетного учреждения дополнительного образования «Клепиковский Дом творчества»	Г.Спас-Клепки Рязанской области, ул.Интернациональная д.26	20-0-16	Система информации на объекте (на всех зонах)	ТР					
				Пути движения к объекту (от остановки транспорта	ТР					
				Вход в здание	ТР; КР					
				Путь движения внутри здания	ТР;КР					
				Зона целевого назначения	КР					

			здания (целевого посещения объекта)				
--	--	--	--	--	--	--	--

\* - указываются фактически выполненные мероприятия на объекте

\*\* - оценивается объем выполненной работы в сравнении с плановыми работами: полностью; частично; перенесено на следующий период; выполнено сверх плана

\*\*\* - указывается: ДП-В - доступен полностью всем; ДП-И (К, О, С, Г, У) - доступен полностью избирательно (указать, каким категориям инвалидов); ДЧ-В - доступен частично всем; ДЧ-И (К, О, С, Г, У) - доступен частично избирательно (указать категории инвалидов); ДУ - доступно условно (ДУ-В или ДУ-И)

\*\*\*\* - оценивается в сравнении с плановыми показателями: полностью, частично, не выделено, с дополнительным финансированием

Директор МБУ ДО «КДГ»  О.И.Алексеева



